



PineAny.

# MT5 及 PineAny Client 設置步驟教學 (ver1.05)



PineAny.

## 01. TradingView 設置 & 指令規範

Step1. 需要 TradingView Plus Plan 或以上 (因為應該用到快訊(webhook) 傳送訊號)

The screenshot shows the TradingView pricing page with four plans: Essential, Plus, Premium, and Ultimate. The Plus plan is highlighted with a mouse cursor. The page includes a search bar, navigation links, and a comparison table of features for each plan.

Essential	Plus	Premium	Ultimate
HK\$101.99 /月	HK\$194.99 /月	HK\$389.99 /月	HK\$1,569.99 /月
按年計費	按年計費	按年計費	按年計費
每年省下HK\$180	每年省下HK\$468	每年省下HK\$960	每年省下HK\$3,720
降級	降級	目前方案	升級
如果選擇此選項，則將在現有方案結束後開始	如果選擇此選項，則將在現有方案結束後開始		無需支付任何額外費用 - 此處查看如何做
✓ 每個頁籤2個圖表	✓ 每個頁籤4個圖表	✓ 每個頁籤8個圖表	✓ 每個頁籤16個圖表
✓ 每個圖表5個指標	✓ 每個圖表10個指標	✓ 每個圖表25個指標	✓ 每個圖表50個指標
✓ 10K個歷史K線	✓ 10K個歷史K線	✓ 20K個歷史K線	✓ 40K個歷史K線
✓ 10個並行圖表連接	✓ 20個並行圖表連接	✓ 50個並行圖表連接	✓ 200個並行圖表連接
✓ 20個價格快訊	✓ 100個價格快訊	✓ 400個價格快訊	✓ 1,000個價格快訊
✓ 20個技術快訊	✓ 100個技術快訊	✓ 400個技術快訊	✓ 1,000個技術快訊
✗ 0個觀察清單快訊	✗ 0個觀察清單快訊	✓ 2個觀察清單快訊	✓ 15個觀察清單快訊
✓ 網頁版、電腦版和行動app	✓ 網頁版、電腦版和行動app	✓ 網頁版、電腦版和行動app	✓ 網頁版、電腦版和行動app
✓ 無廣告	✓ 無廣告	✓ 無廣告	✓ 無廣告
✓ 成交量分佈	✓ 成交量分佈	✓ 成交量分佈	✓ 成交量分佈
✓ 自訂時間週期	✓ 自訂時間週期	✓ 自訂時間週期	✓ 自訂時間週期

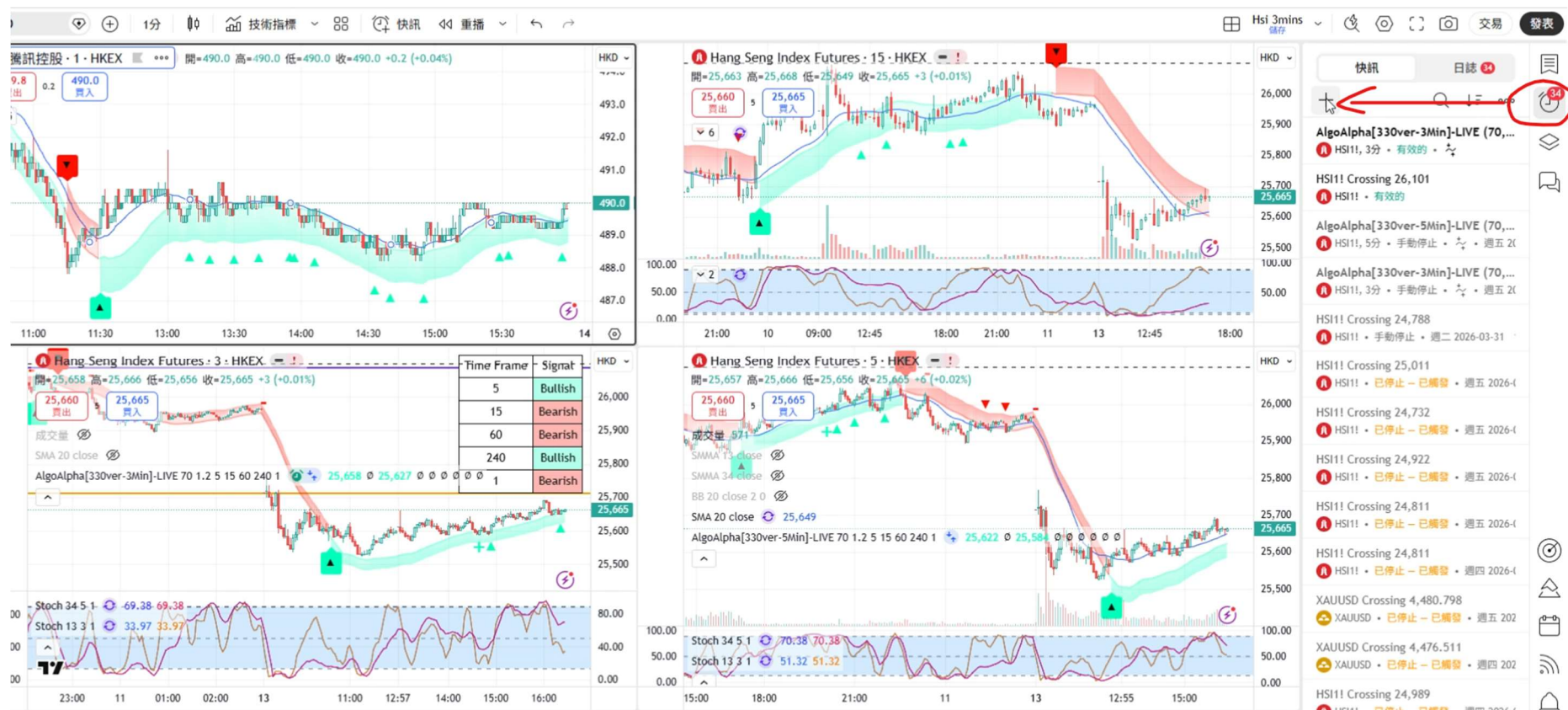
latest update: 2026-04-20

[在此鍵入]



PineAny.

Step2. 在 TradingView 右手方點擊 點擊「快訊」>「建立快訊」。



latest update: 2026-04-20

[在此鍵入]



PineAny.

Step3. 點擊「通知」分頁，勾選「Webhook URL」。填入 Webhook 地址：<https://api.pineany.com/webhook>

建立的快訊 700

條件

價格

交叉

價格 490.0

+ 新增條件

觸發

每次

到期

2026年5月13日 16:37

訊息

700 交叉 490.0

通知

App, Webhook, 聲音

取消

建立

< 通知

☒ app的推播通知

在行動app中提供推送通知。

☐ 顯示Toast通知

在頁面角落顯示現場通知。

☐ 發送電子郵件

向您在帳戶設定指定的地址發送電子郵件通知。

☒ Webhook URL

當您的快訊觸發時，向您指定的URL發送POST申請。

☒ 播放聲音

當快訊觸發時播放聲音提示。

☐ 發送純文字

將純文字傳送到備用電子郵件。

https://api.pineany.com/webhook

3音混響

僅一次



PineAny.

Step4. 點擊「<」回「建立快訊」分頁，點擊「訊息」將下方的 JSON 代碼貼入「訊息」欄位。

建立的快訊

700

編輯訊息

條件

價格

交叉

價格

490.0

+ 新增條件

觸發

每次

到期

2026年5月13日 16:37

訊息

700 交叉 490.0

通知

App, Webhook, 聲音

快訊名稱

pineanytest

訊息

```
{
  "api_key": "ZNTJi1LUX_-
J46XWEL6pZaFtPbWalGh8kXDVNSJoSCzG4cnv",
  "alertid": "STOCK",
  "symbol": "HK.00700",
  "action": "buy",
  "qty": 1,
  "price": 490
}
```

新增佔位符

取消

建立

取消

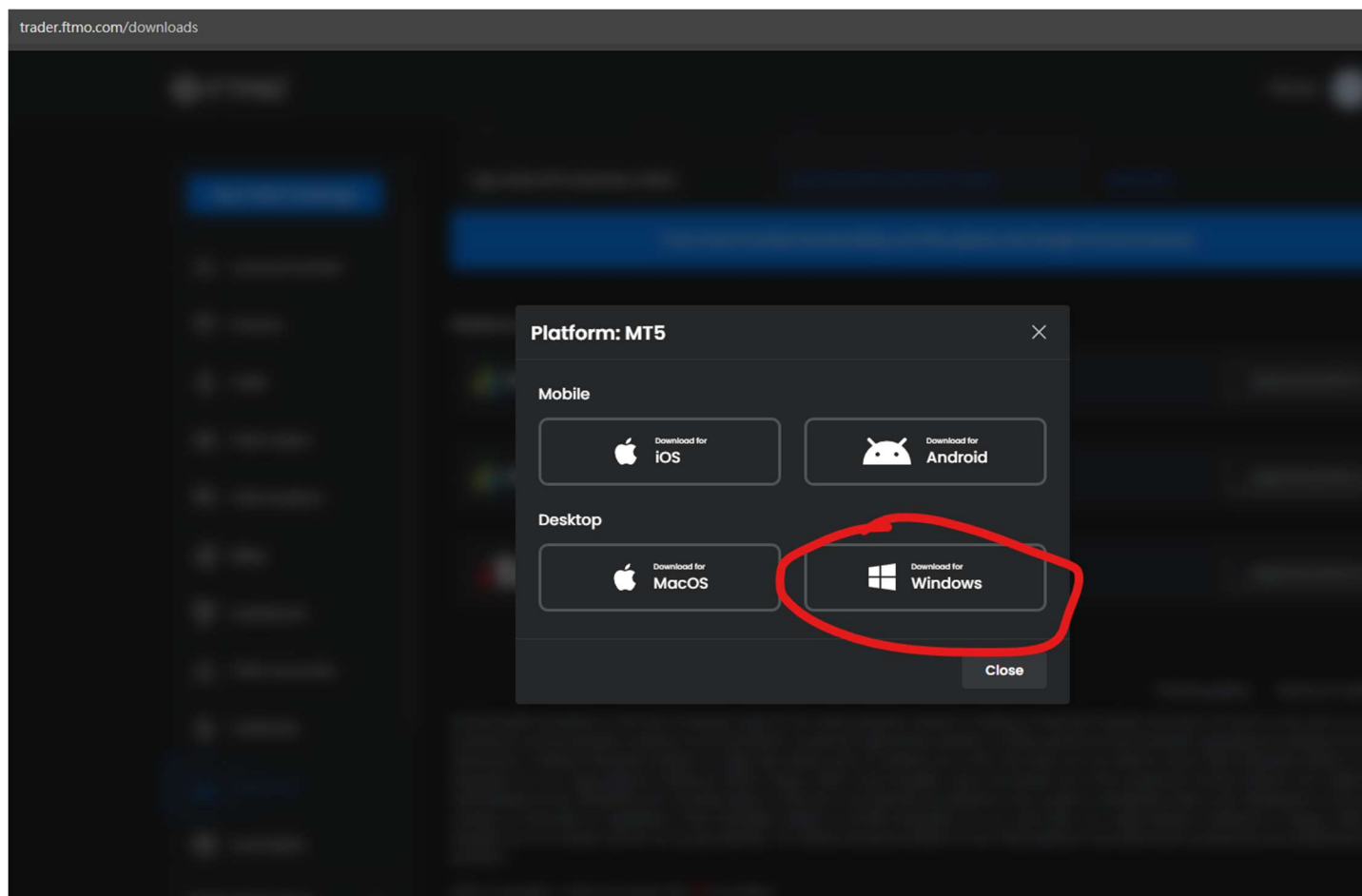
套用



PineAny.

## 02. 本地端 Client 配置 (MT5)

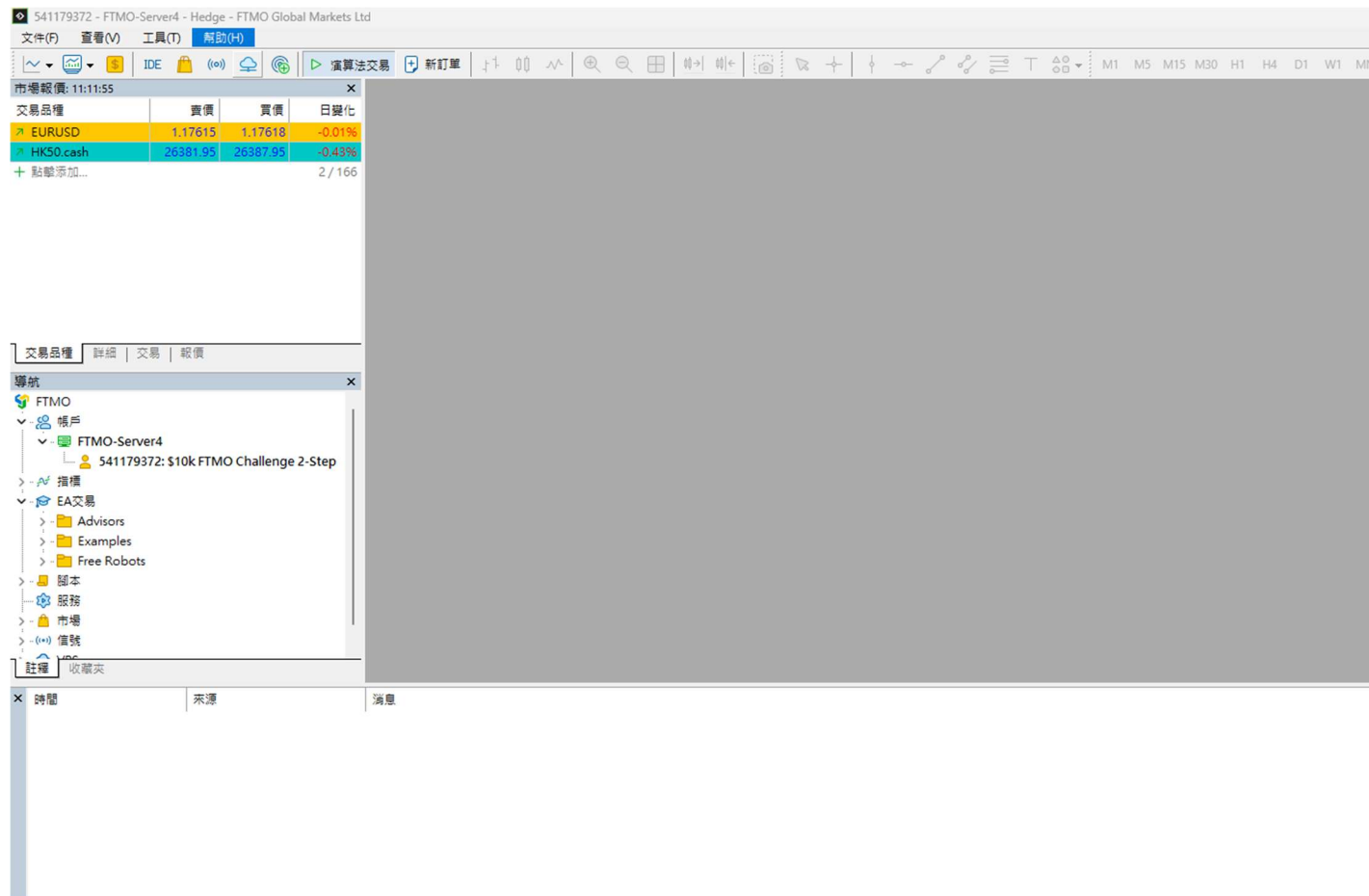
Step1. 需要從 Broker 官網下載 MT5 以下會用 FTMO.com 作示範:





PineAny.

**Step2. 安裝完成後 執行: 桌面的 FTMO MT5 ICON，然後登入 MT5 戶口 (強烈建議: 開始測試時建議使用 demo Account)**







PineAny.


### 03. 本地端 PineAny Client 配置


Step1.請到 <https://www.pineany.com/zh/download> 下載最新版本的 pineany-client.zip


解壓 ZIP 後會見到以下 5 個檔案

 config.txt

 futu\_user\_client.exe

 MT5\_user\_client.exe

 pineanyEA.ex5

 show\_account(for FUTU).exe

- **Config.txt:** PineAny Client 配置的所有設定 (設置 API KEY 的地方)
- **Futu user client.exe :** 接收 PineAny Webhook 跟連接 Futu Opemd 的程式
- **MT5 user client.exe:** 接收 PineAny Webhook 跟連接 MT5 的程式
- **pineanyEA.ex5:** 導入到 MT5 的 EA 程式
- **show\_account(for FUTU).exe:** 查看 Futu Account ID 的程式

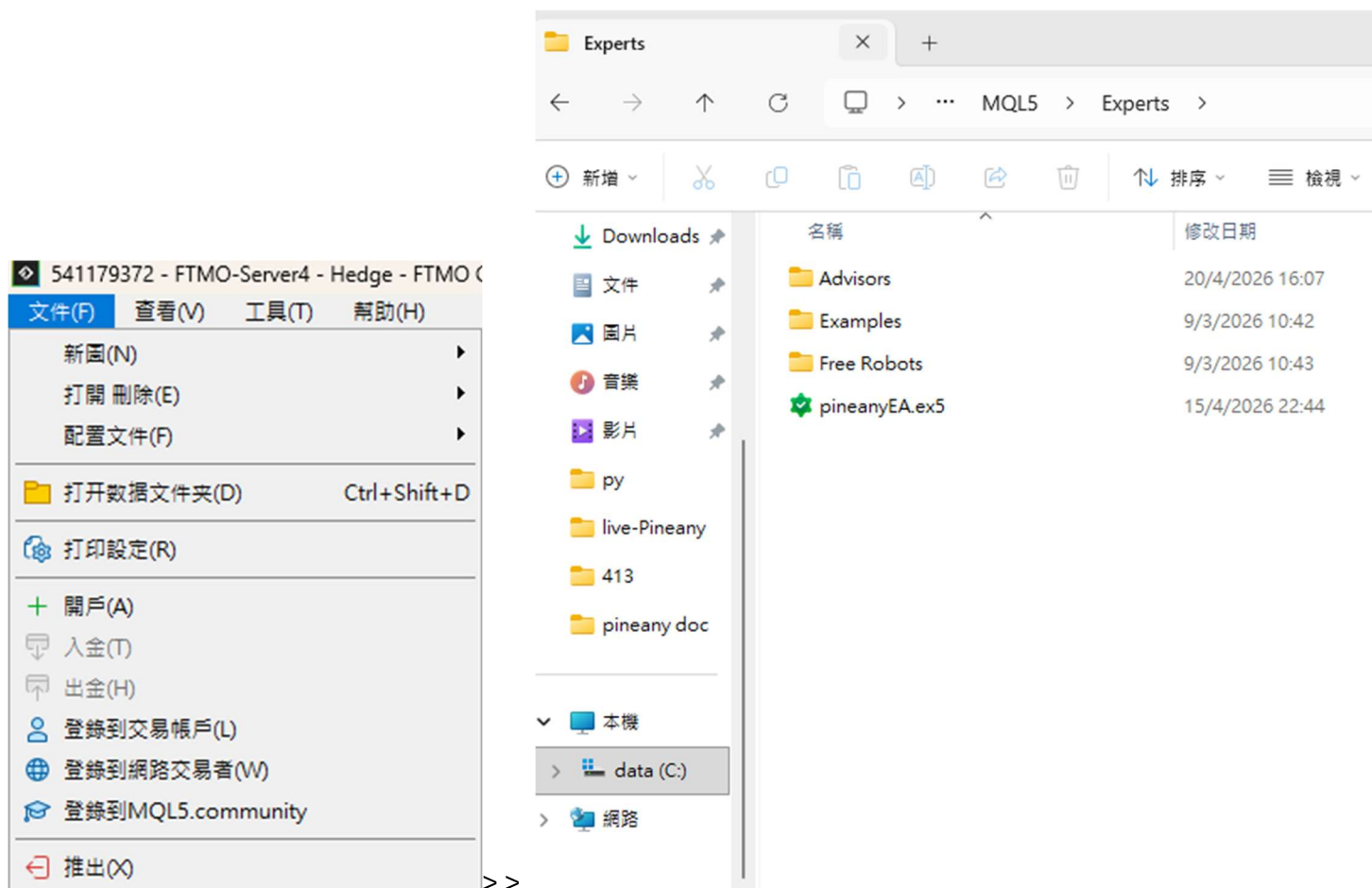




PineAny.

**Step2.** 將 pineanyEA.ex5 複製 到 MT5 的 EA folder 內

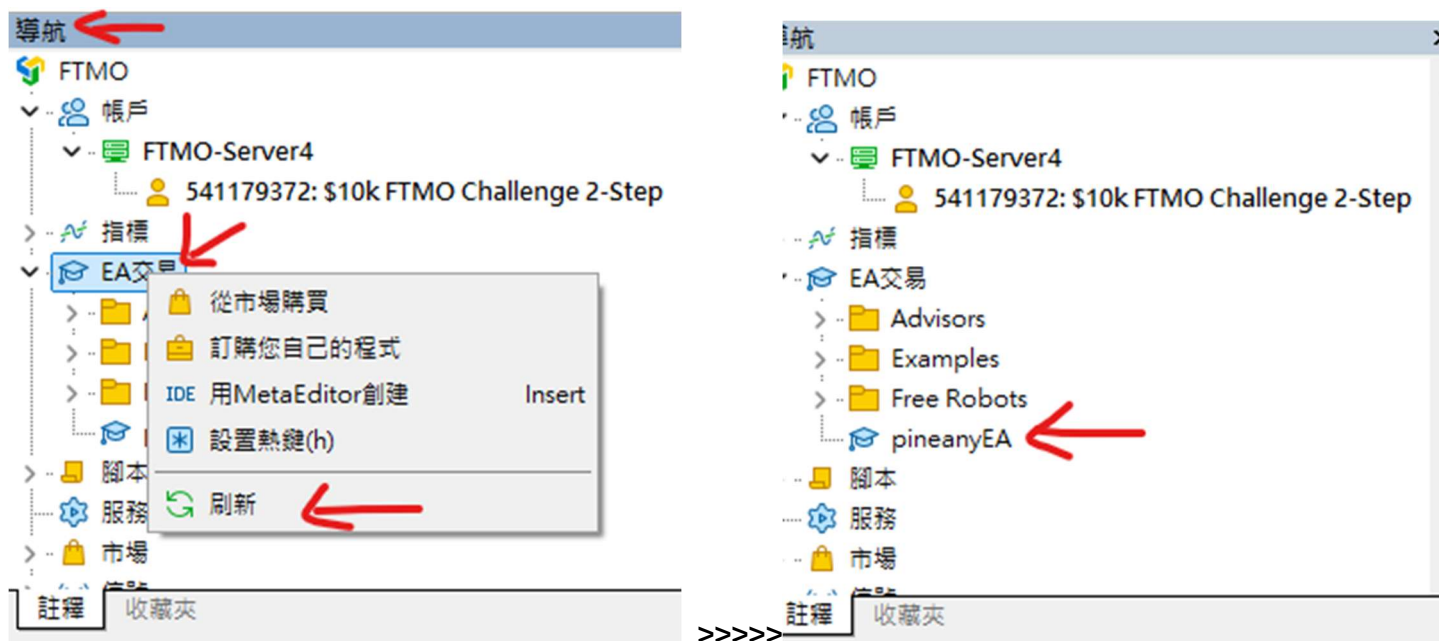
按下左上角 [文件]>[打開數據文件夾 Ctrl+Shift+D]> 再選擇 [MQL5] folder > 再選擇 [Experts] Folder 貼上 如下圖位置





PineAny.

回到 MT5 主頁 在[導航]內選擇 [EA 交易] 右按 再選擇 [刷新] 就會見到 PineanyEA





PineAny.

打開交易品種的圖表 然後添加 **PineanyEA** 到圖表內 請記得將【依存關係】內的【允許 DLL 導入】選項打 **CLICK**





PineAny.

【輸入】選項 如只有 1 個 MT5 用預設置就可以，（如一台電腦多個 MT5 需要設置不同的 PipeNAME）

pineanyEA 1.12 (HK50.cash,M1)

普通 輸入 依存關係

可變	值
01 InpMagic	16888
01 InpSlippage	10
ab InpPipeName	PineAny_MT5_Pipe

載入(L)

保存(S)

確定 取消 重置



PineAny.

[普通] 請將 [允許演算法交易] 選項打 **CLICK**





PineAny.

成功導入 pineanyEA 後 會在[工具箱]>[專家] 欄內見到  [PineAny] 異步模式啟動，監聽: [\\.\pipe\PineAny\\_MT5\\_Pipe](#) 如圖:



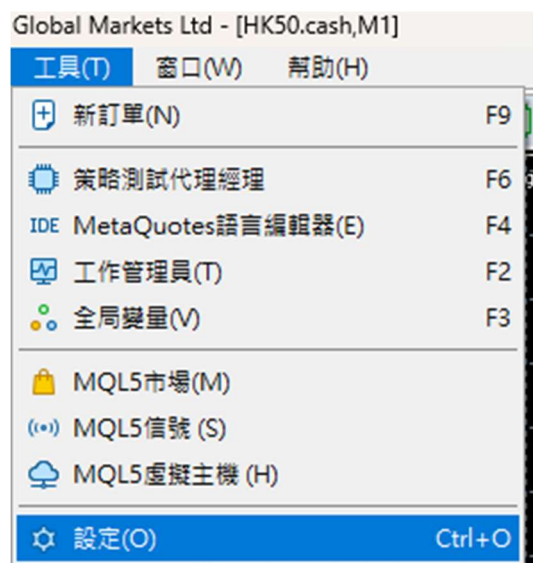
The screenshot shows the PineAny software interface. At the top, there is a timeline bar with dates from 20 Apr 2026 to 20 Apr 2029. Below this is a table with three columns: 時間 (Time), 來源 (Source), and 消息 (Message). The first row in the table shows a log entry: 2026.04.20 16:43:50.5... from pineanyEA (HK50.cash,M1) with the message "[PineAny] 異步模式啟動，監聽: \\.\pipe\PineAny\_MT5\_Pipe". A red arrow points to the message text. On the left side, there is a vertical toolbar with icons for various functions. At the bottom, there is a horizontal menu bar with tabs: 交易 (Trade), 敞口 (Positions), 歷史 (History), 新聞 (News), 郵箱 (Mailbox), 經濟日曆 (Economic Calendar), 公司 (Company), 預警 (Alerts), 文章 (Articles), 代碼庫 (Code Library), 專家 (Experts), and 日誌 (Log). The '專家' (Experts) tab is highlighted with a red circle. Below the menu bar, there is a status bar with the text '查看資料 請按 F1'.

時間	來源	消息
2026.04.20 16:43:50.5...	pineanyEA (HK50.cash,M1)	[PineAny] 異步模式啟動，監聽: \\.\pipe\PineAny_MT5_Pipe



PineAny.

最後檢查在 MT5 左上上的 [工具]>[設定 Ctrl+O] 如下圖:





PineAny.

**Step3. 設置 config.txt ->[MT5\_SETTING] (如 1 台電腦有多 MT5 就需要設置不同的 PIPE\_NAME)**

**MT5\_API\_KEY = MT5 API KEY 位置**

```
config.txt
檔案 編輯 檢視
H1 三 B I S 田 文

[PINEANY_SETTING]
# 這裡填入您在 Dashboard 獲取的 API Key
API_KEY = your_api_key_here (FOR FUTU)
MT5_API_KEY = your_api_key_here (FOR MT5)

#=====富途 OpenD 設置 (若使用 MT5 則不需理會此區)=====
[FUTU_SETTING]
#預設FUTU OPEND 連接口
FUTU_OPEND_HOST = 127.0.0.1
FUTU_OPEND_PORT = 11111

#STOCK (REAL/SIMULATE): HK / US
#FUTURES (REAL ONLY): FUTURES
#FUTURES (SIMULATE ONLY): FUTURES_SIMULATE_HK / FUTURES_SIMULATE_US
MARKET = HK

#交易環境: REAL (真實) / SIMULATE (模擬)
TRD_ENV = SIMULATE

#用show_account.exe 取得
ACC_ID =

##FUTU PASSWORD: 新版 FUTU OpenD GUI 屏蔽了 API 解鎖, 請確保您已在 OpenD 軟體上手動完成解鎖

#風限金額
MAX_ORDER_AMOUNT = 500000

#=====MT5 設置 (若使用 富途 OpenD 則不需理會此區)=====
[MT5_SETTING]

#MT5 連線通管. 如一電腦有多個MT5 要設置不同的PIPE_NAME
PIPE_NAME = PineAny_MT5_Pipe

#風限金額
MAX_ORDER_AMOUNT = 500000
```





PineAny.

Step 4. 當設置完 config.txt 後，直接執行 MT5\_user\_client.exe，成功執行後會如下圖，停在等待 WebHook 指令

```
C:\Users\karso\py\MT5_user_c x + v
===== Step:1 PineAny 安全驗證 =====
2026-04-20 16:47:57,569 - INFO - 🔑 驗證成功 | 方案: Pro | 到期日: 2026-04-22 17:52:33
2026-04-20 16:47:57,569 - INFO - 🔔 通知權限: Webhook=True, Disconnect=True, email_notify=True
2026-04-20 16:47:57,978 - INFO - ❤️ 心跳守護執行緒啟動
2026-04-20 16:47:58,453 - INFO - ✅ PineAny 版本檢查通過 (v1.0.5)
2026-04-20 16:47:58,454 - INFO - ⌚ 等待 MT5 Pipe 連接...
===== Step:2 MT5 Pipe 監聽啟動 =====
2026-04-20 16:47:58,455 - INFO - 正在檢測 MT5 EA 連線狀態...
2026-04-20 16:47:58,455 - INFO - ✅ 已偵測到 MT5 管道，系統準備就緒。
===== Step:3 - PineAny 連線 =====
2026-04-20 16:47:58,890 - INFO - 🚀 PineAny SSE 連線成功！
2026-04-20 16:47:58,890 - INFO - ⓘ -----等待 WebHook 指令-----
|
```



**Tips:** 如想測試設置有無錯誤及可否成功下單 可以到 <https://www.pineany.com/zh/dashboard/tester> 模擬 webhook 的發出指令

## > Webhook 語法生成器

## 支援 MT5 與 股票(Broker API) 參數自定義

## MT5 模式

股票模式

## MetaTrader 5 參數

## API Key

YOUR\_API\_KEY

Alert ID

MT5\_test

動作

BUY ▾

品種

HK50.cash

數量

1

價格 (Price=0 為市價盤)

0

止損 (SL)

0

止盈 (TP)

0

立即測試 Webhook

\* 此工具將直接發送 POST 請求至伺服器，若 PineAny Client 在線將會觸發交易，請謹慎操作。

<> TRADINGVIEW MESSAGE

 複製 JSON

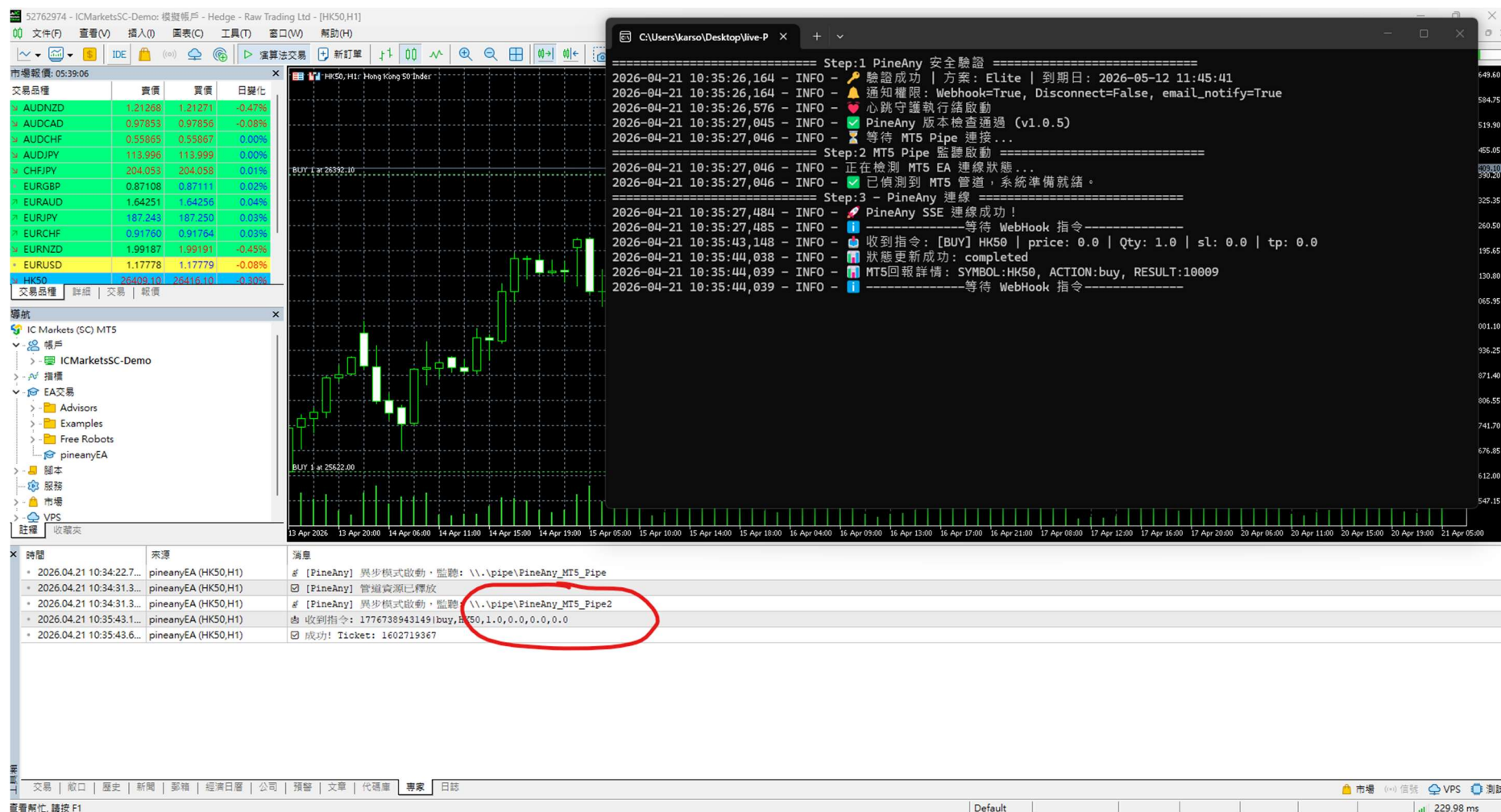
```
{
  "api_key": "YOUR_API_KEY",
  "alertid": "MT5_test",
  "action": "buy",
  "symbol": "HK50.cash",
  "qty": 1,
  "price": 0,
  "sl": 0,
  "tp": 0
}
```

\* 點擊測試按鈕後將會有 10 秒的頻率限制，防止重複下單。



PineAny.

Tip: 一台電腦 可以設置不同的 MT5,(需要不同的 API KEY 及 設置不同的 PIPE NAME 管道 及 分開不同的 folder 設置 config file)



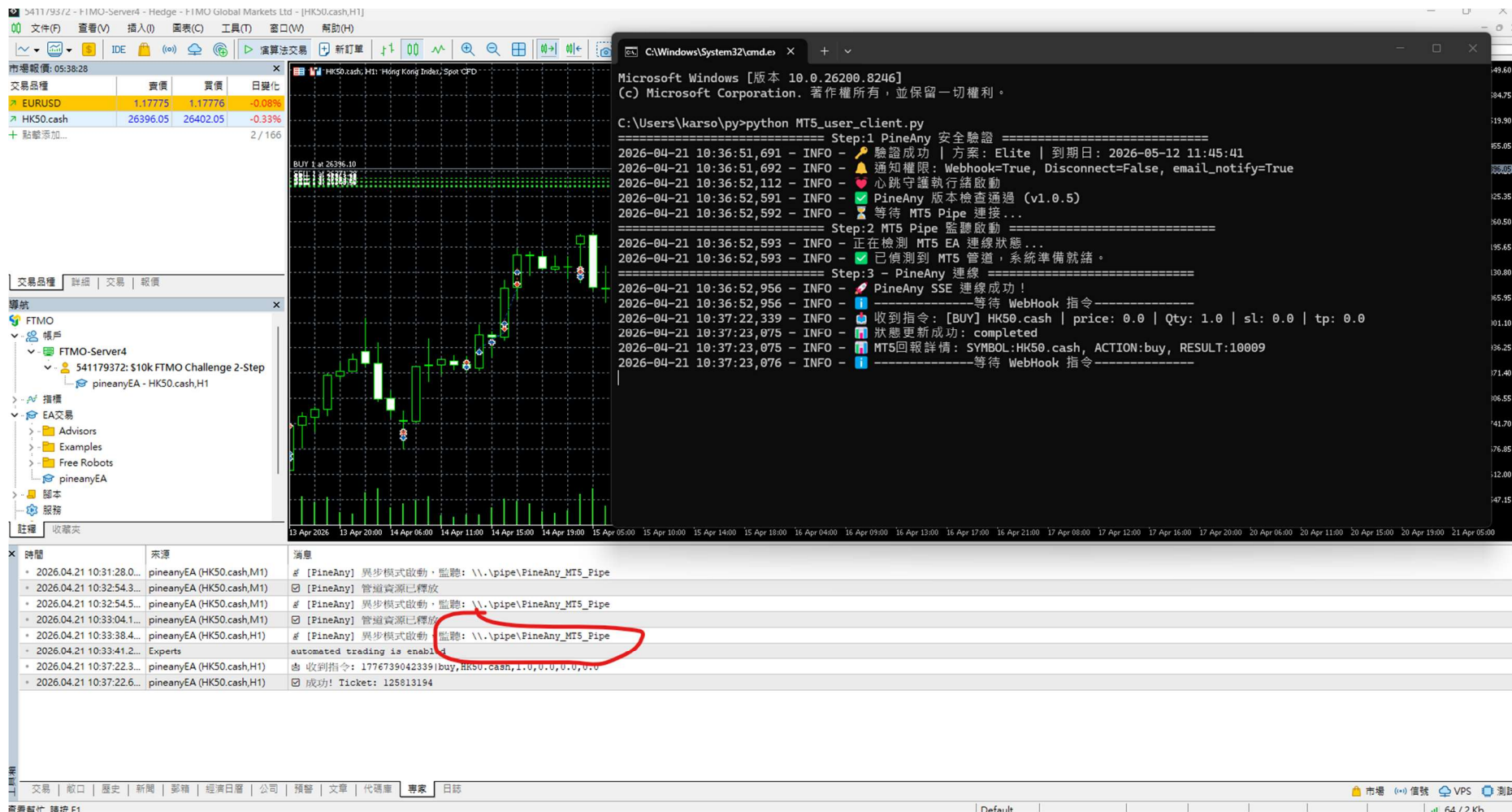
latest update: 2026-04-20

[在此鍵入]

頁 19



PineAny.



latest update: 2026-04-20

[在此鍵入]

頁 20